

プツマイスター
超高圧コンクリートポンプ車

BSF28.16H

高強度コンクリート、高所・大量圧送
吐出圧 13Mpa 吐出量 160m³/h



**やっぱりフツツ
高強度がドバッと出る**



土木配合にも強い！！

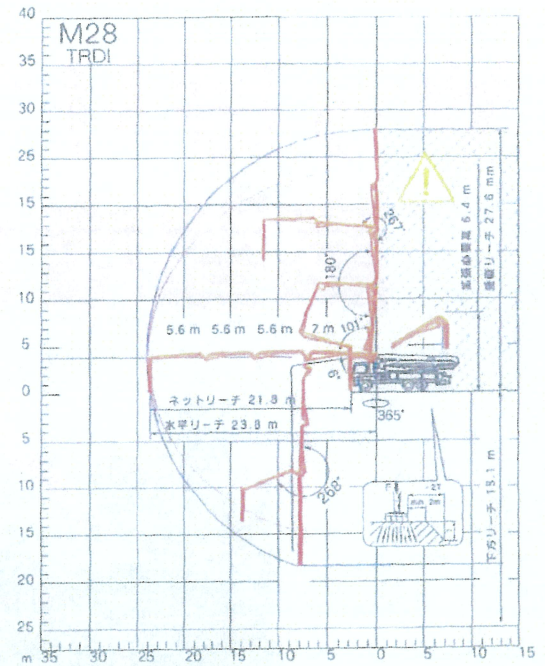
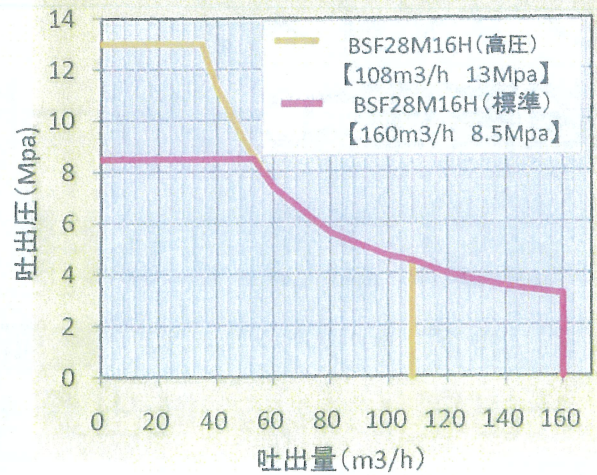
■ 主な仕様

コンクリートポンプ	型式	BSF28.16H	
		標準	高圧(オプション)
	理論最大吐出量	160m ³ /h	108m ³ /h
	理論最大吐出圧	8.5Mpa	13Mpa
	コンクリートシリンダー径	φ230mm	
	ストローク長	2100mm	
	コンクリートシリンダー数	2	
	コンクリートシリンダー容積	87.2L	
	吐出口径	175A	
	ホッパー	0.6m ³ スクリーンを上げるとポンプ停止	
非常停止ボタン	シャーシー両サイドとホッパーに設置		
ホッパー洗浄用水ポンプ	160L×2.1Mpa		

ブーム	ブーム型式	全油圧4段屈折式		
	最大垂直リーチ	27.6m		
	最大水平リーチ	23.8m		
	最大下方リーチ	18.1m		
	作業角度・長さ	ブーム1	0~101°	7.0m
		ブーム2	0~180°	5.6m
		ブーム3	0~267°	5.6m
		ブーム4	0~268°	5.6m
	拡張必要高さ	6.4m		
	旋回角度	365°		
グリースシステム	集中給油(ブーム・旋回台・ポンプ)			
操作方法	手動・無線・有線(25m)			
コンクリート輸送管径	125A			
先端ホース径	125A×4m			
アウトリガー操作方法	前	油圧式 6.3m		
	後	油圧式 2.6m		

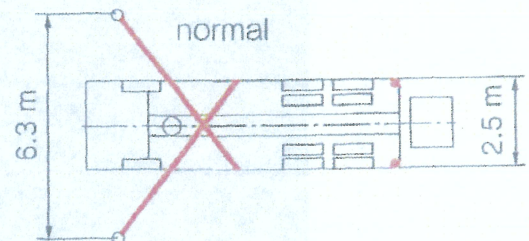
トラックシャーシ	型式	UDトラック PKG-CW4YLNH GVW22t	
	最大馬力	410HP/1800rpm	
	エンジン型式	GE13 (302kW)	
	車両全長	10150mm	
	車両全幅	2490mm	
	車両全高	3750mm	
	燃料タンク容量	300L	

■ ポンプ能力線図

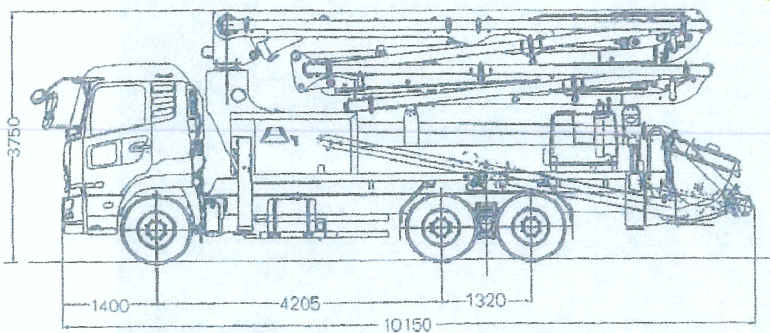


小スペースアウトリガー

アウトリガー幅は、前側幅6.3m 後側幅2.5mです。又、前側アウトリガーはスライド式です。狭い空間で素早く、簡単に設置が行えます。



本カタログ掲載内容は、改良のため予告なく変更することがあります。



■ 本社/工場

〒283-0826

千葉県東金市丘山台1丁目3番

TEL 0475(53)4140 / FAX 0475(53)4145

E-mail: pmjapan@pm-j.co.jp

HP <http://www.pm-j.co.jp>