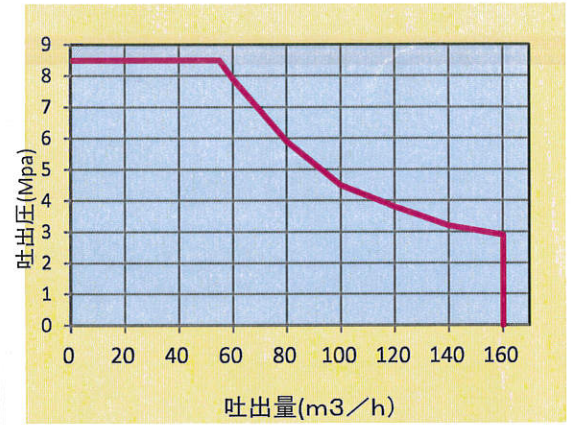


■ 仕様諸元

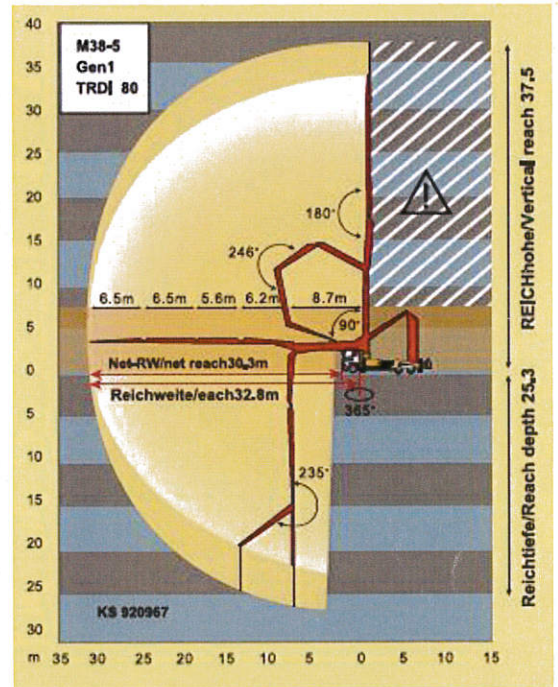
長 027" 38m

コンクリートポンプ	型式	BSF38-5.16HZ	
	理論最大吐出量	160m ³ /h	
	理論最大吐出圧	8.5Mpa	
	コンクリートシリンダー径	φ 230mm	
	ストローク長	2100mm	
	コンクリートシリンダー数	2	
	吐出口口径	175A	
	ホッパー	容量 0.6m ³ 高さ 約1290mm グリル開扉時ポンプ停止安全装置装備	
水ポンプ	電動、ホッパ洗浄用搭載		
ブーム	ブーム型式	全油圧5段屈折RZ式	
	最大垂直リーチ	37.5m	
	最大水平リーチ	32.8m	
	最大下方リーチ	25.3m	
	設置必要高さ	7.4m	
	旋回角度	365°	
	操作方法	手動・無線・有線	
	コンクリート輸送管径	125A	
	先端ドッキングホース	125A 1.5m	
	アウトリガー	前	油圧式6.3m
	後	油圧式7.3m	
OSS (片側サポート)	前	4.3m	
	後	5.9m	
トラックシャーシ	架装シャーシ	総重量25tシャーシ	
	車両全長	11380mm	
	車両全幅	2490mm	
	車両全高	3780mm	
	車両装重量	約24.8t	

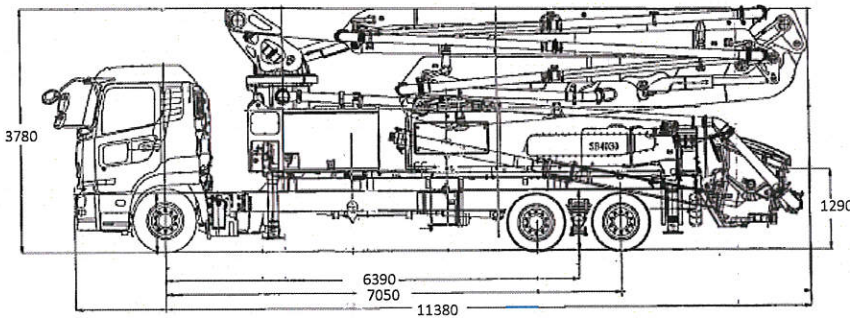
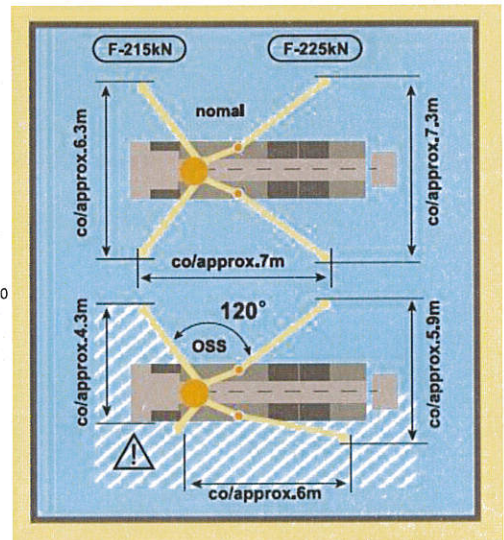
■ ポンプ能力線図



■ ブーム作業範囲



■ 省スペースアウトリガー



本カタログ掲載内容は、改良等のため予告なく変更することがあります。

プツマイスタージャパン株式会社



■ 本社/工場

〒283-0826

千葉県東金市丘山台1丁目3番

TEL 0475(53)4140 / FAX 0475(53)4145

E-mail: pmjapan@pm-j.co.jp

HP <http://www.pm-j.co.jp>